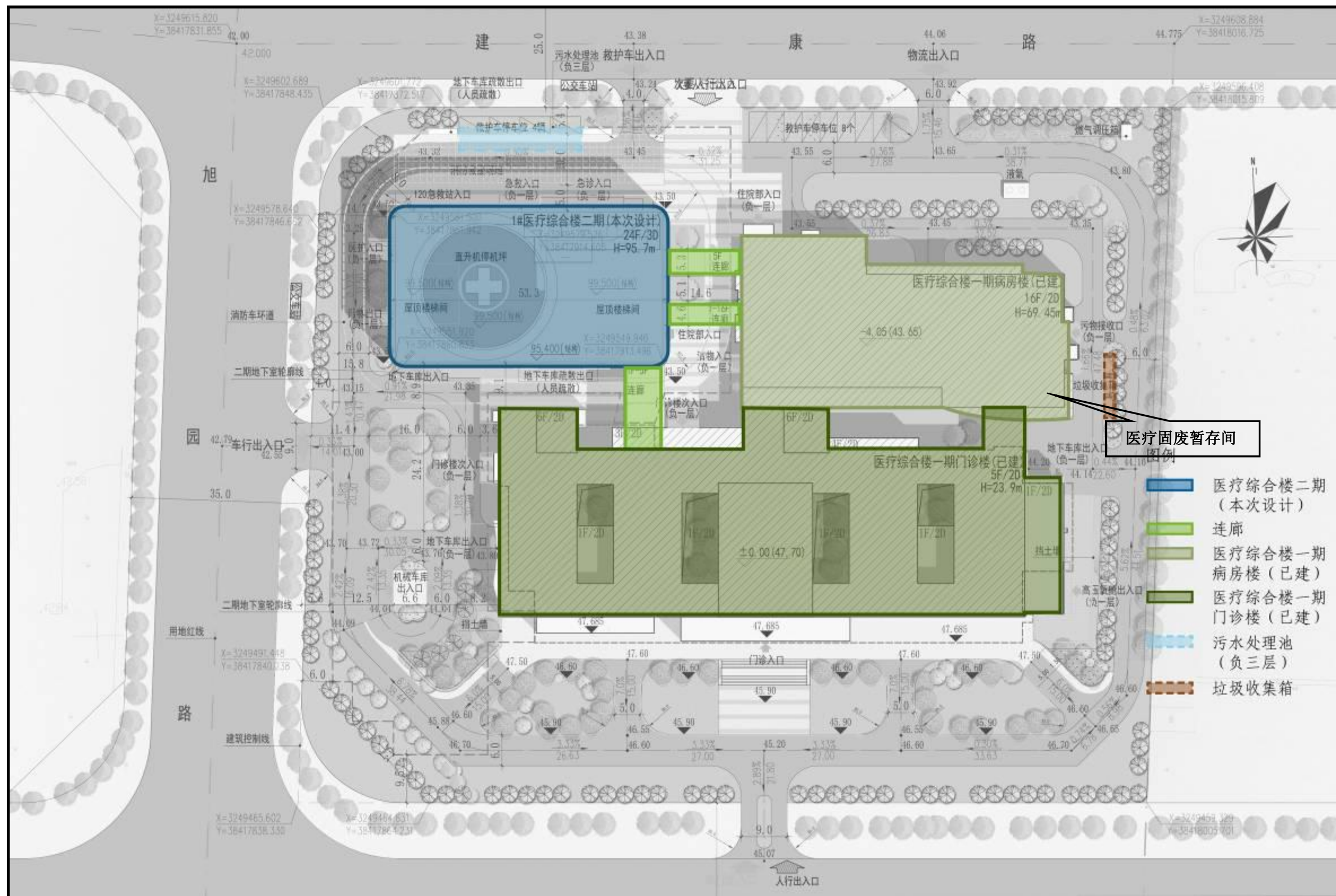


附图1 项目地理位置图



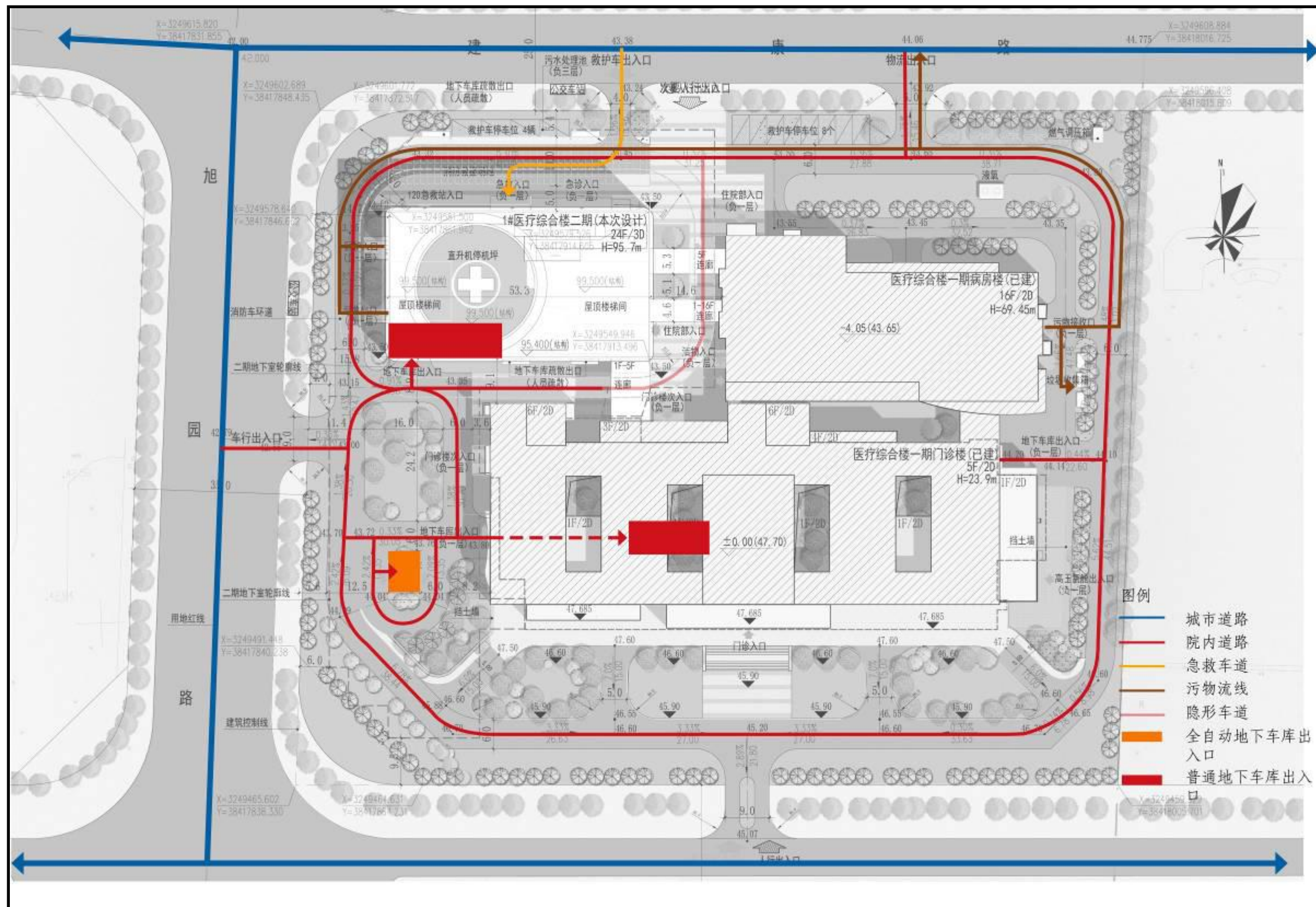
附图2 项目总平面布置图



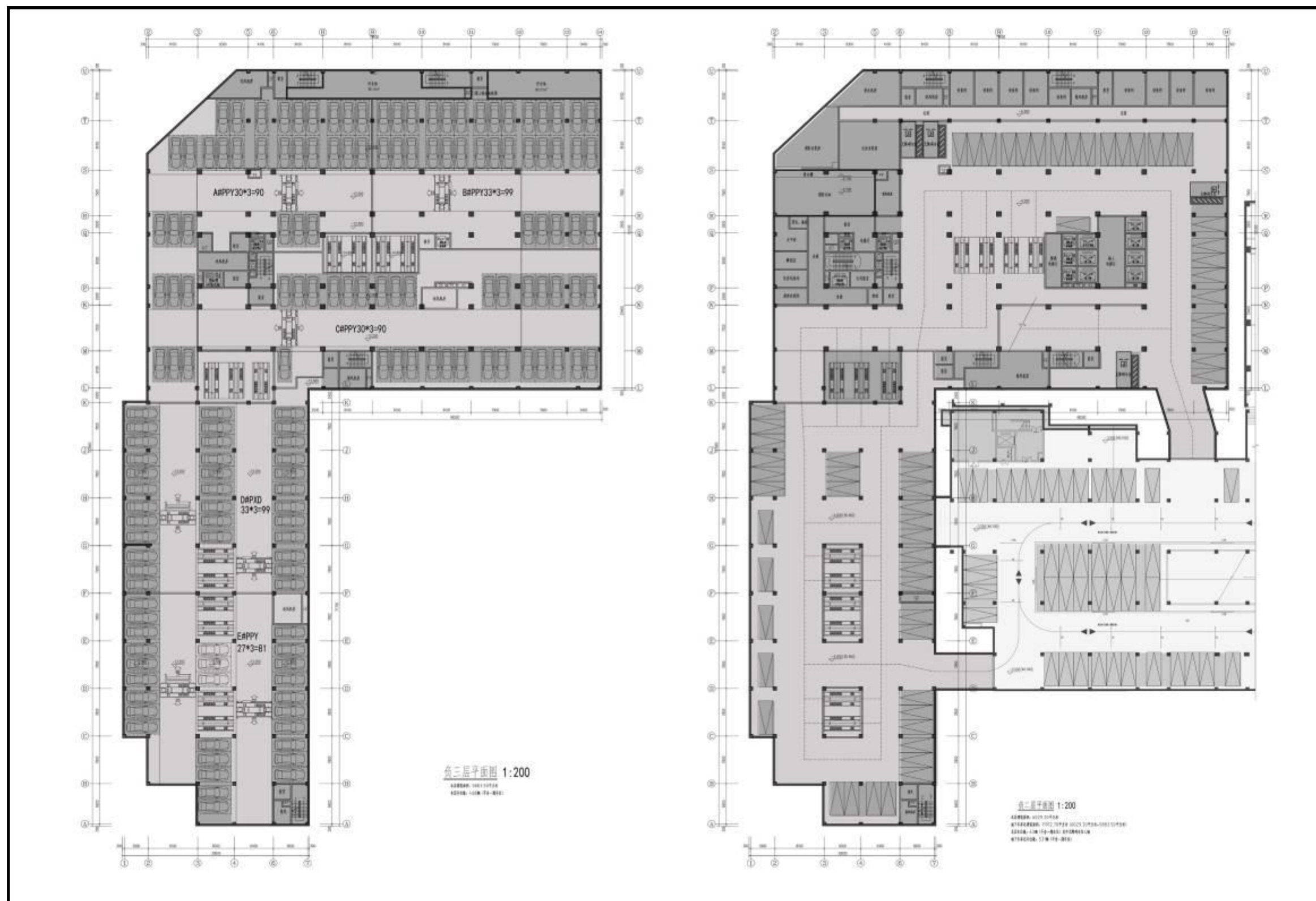


附图 3 项目功能分区图





附图 4 项目车行流线分析图



附图 5 项目地下负二三层布置图

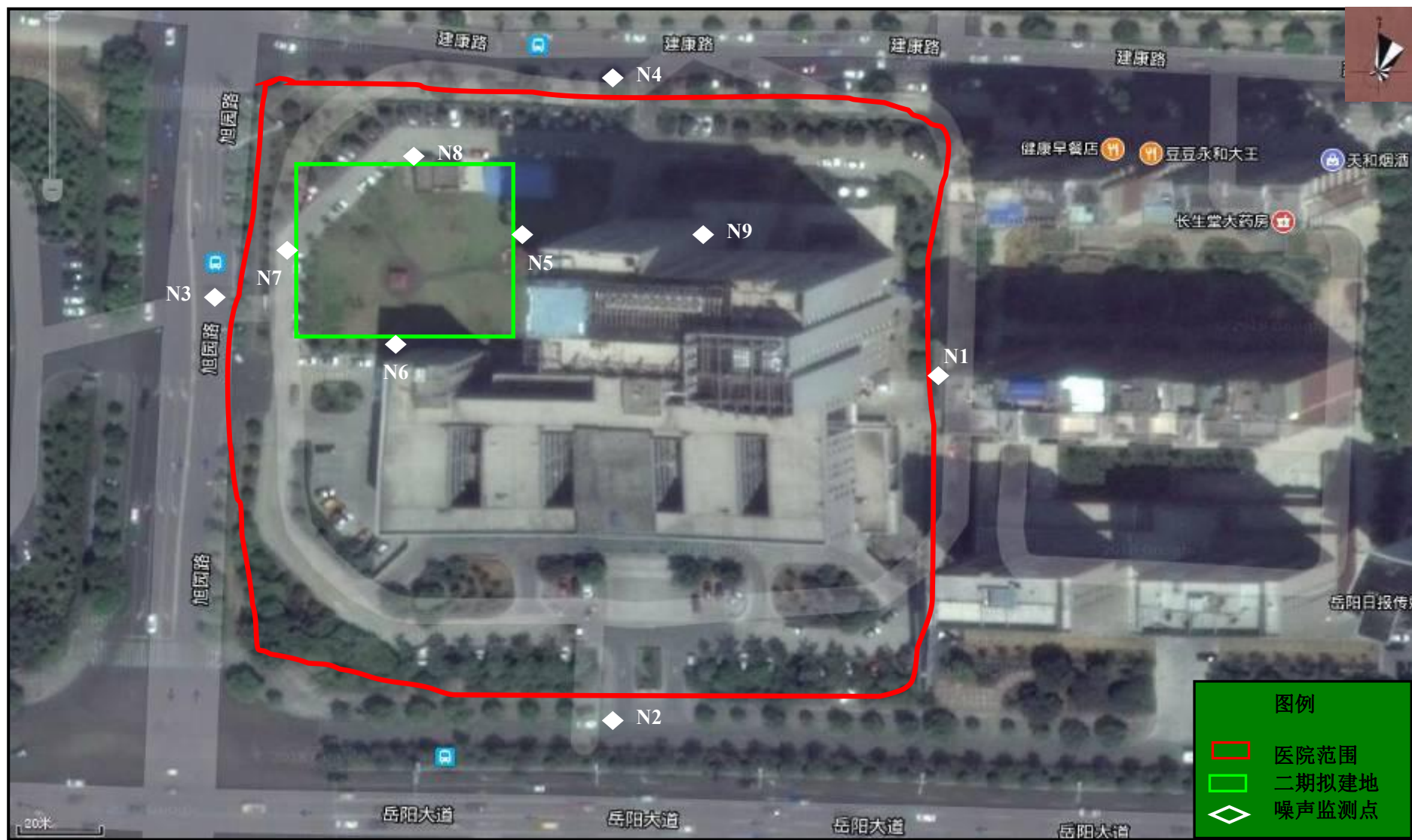






附图 7 项目地表水现状监测布点及区域水系图





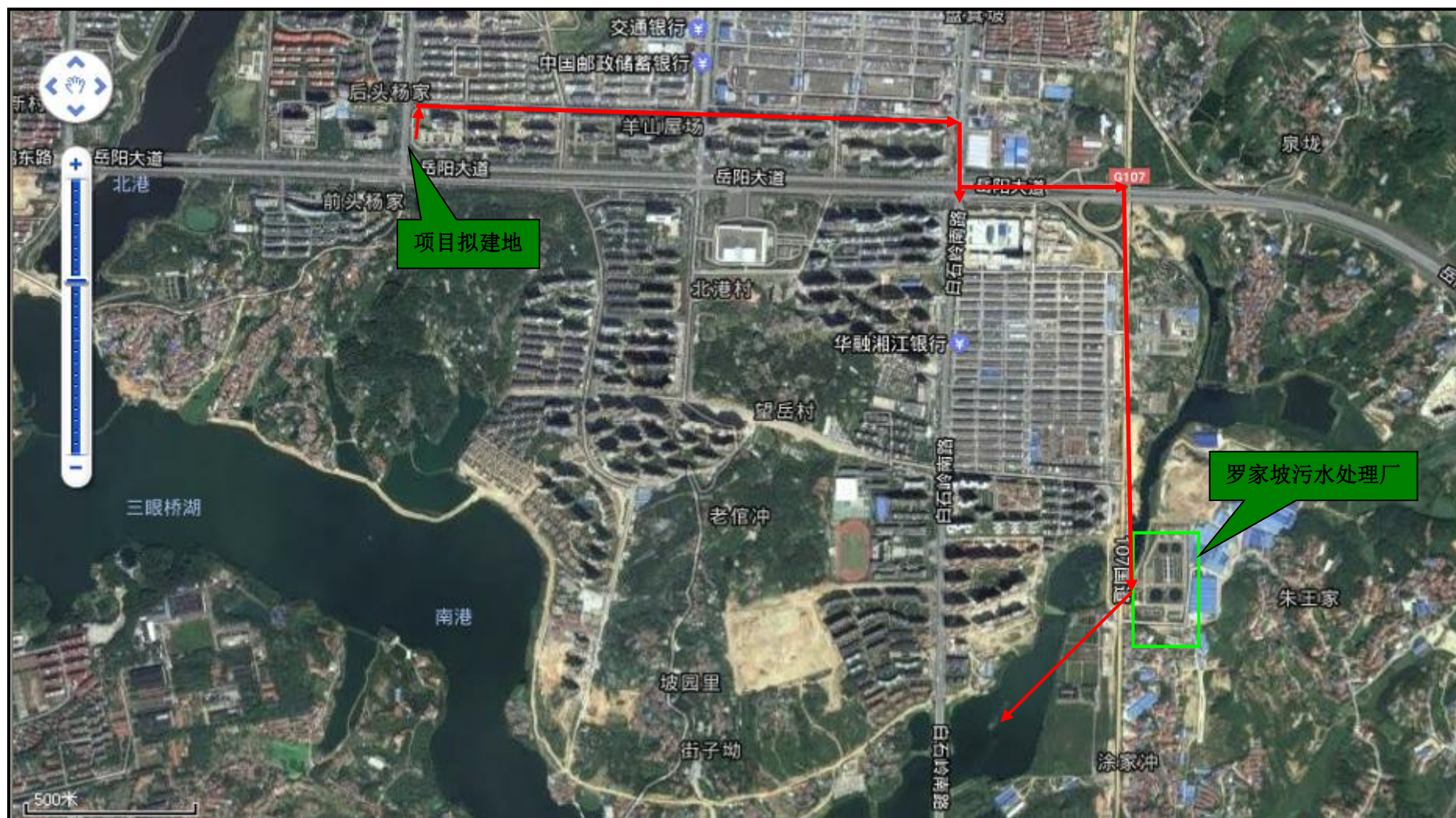
附图 8 项目噪声现状监测布点





附图 9 项目周边环境目标图





附图 10 区域水系及项目排水路径图





医院东侧居民小区



医院北面居民小区



现有的住院楼



现有的门诊楼



现有地下车库入口



医院现有出入口



本次扩建用地现状



现有的液氧储罐



锅炉房现状



消防泵房



配电房



发电机房



生活垃圾收集箱



医疗固废暂存间



污水排放口



污水分流管网

附图 11 项目现状以及周边环境照片